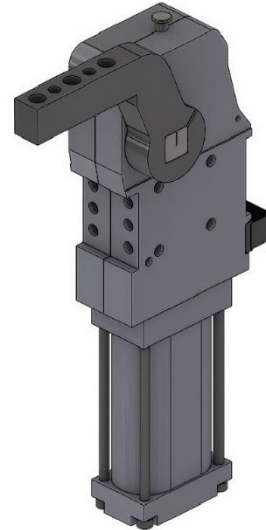




Brida neumática NAAMS CPN50/63 Pneumatic clamp NAAMS CPN50/63

Características principales:

- Flancos en Aluminio
- Mecanismo de accionamiento con palanca
- Ángulo de apertura fácilmente ajustable
- Perno de control para verificar la posición final
- Norma NAAMS
- 4 posibilidades de soporte (frontal, posterior y laterales)
- 2 dimensiones del cilindro neumático: 50 e 63 mm
- 2 tipos de conexiones G1/4" o 1/4" NPT
- Interruptor de proximidad inductivo (conexión M12x1)
- Comando manual



Main characteristics:

- Aluminum flanks
- Toggle action mechanism
- Opening angle easily adjustable
- Checking pin for verifying the end position
- NAAMS Norm
- 4 mounting areas (front, back, on the sides)
- 2 different pneumatic cylinder bores: 50 and 63 mm
- 2 feeding ports G1/4" or 1/4" NPT
- Inductive proximity switch (connection M12x1)
- Hand lever



[PDF](#)

[3D Step](#)

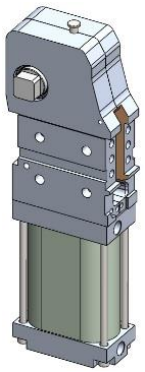

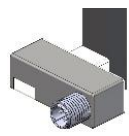



[WEB](#)

Índice. Index.

Página Page	Descripción Description	
1	Características principales / Main characteristics	
2	Ejemplo de orden/ Ordering example	
3	Página dimensional Dimensional page	CPN50-XXX
4		CPN63-XXX
5		CPNM50/63 XXX
6	Diagramas / Diagrams	
7	Diagramas Diagrams	Interruptor de proximidad inductivo Inductive proximity switch
		Plano neumático Pneumatic plan
8	Instrucciones de operación Operating instructions	Cambio del ángulo de apertura Opening angle change
9	Lista de repuestos / Spare parts	
10 - 12	Brazos Naams / Arm Naams	
13	Notas / Notes	



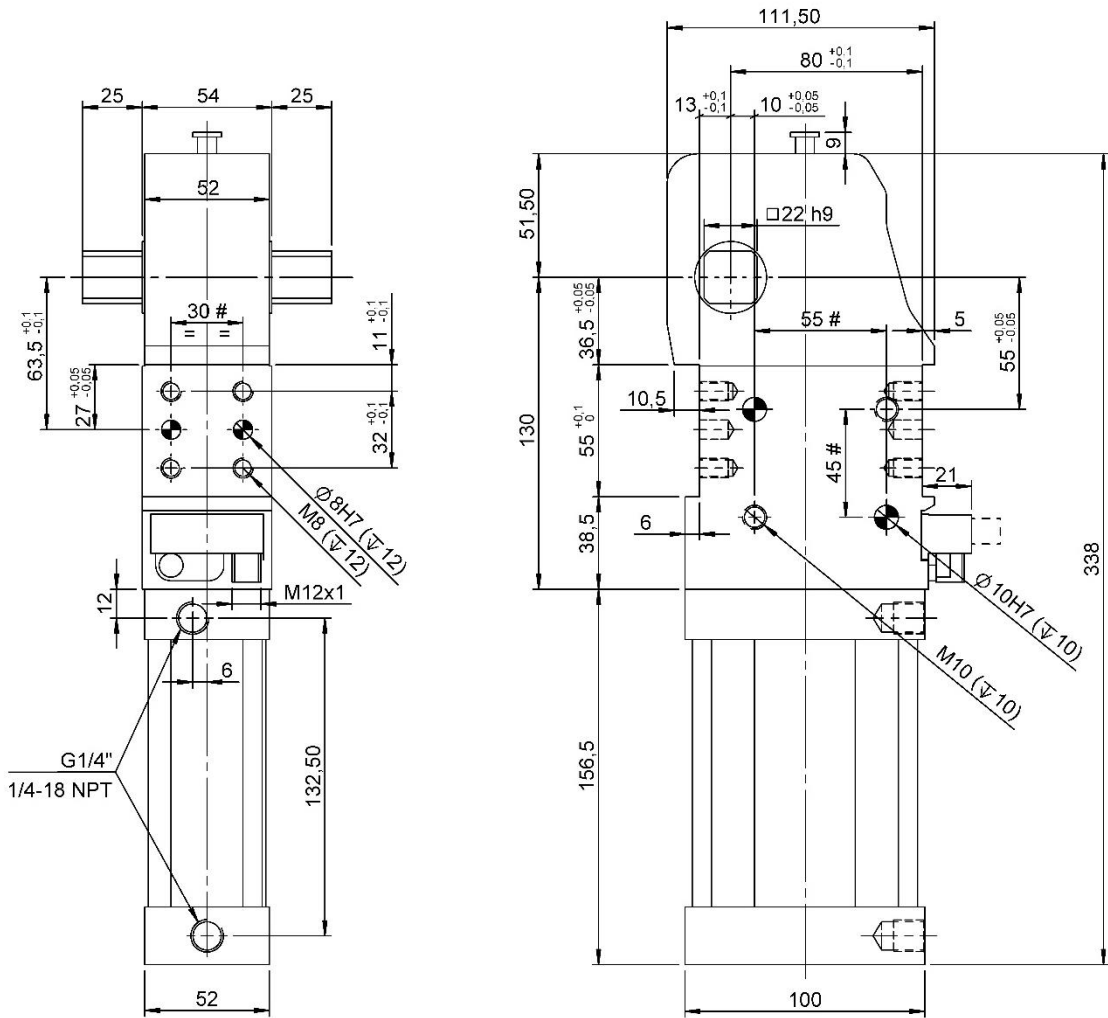
Ejemplo de orden. Ordering example.

CPN50	LA - XXX	I 1	G	-	107						
<p>Modelo y diámetro del cilindro: Model and cylinder bore</p> <p>CPN50 Brida estándar CPN diámetro del cilindro Ø50mm standard clamp CPN cylinder bore Ø50mm</p> <p>CPNM50 Brida estándar CPN con comando manual diámetro del cilindro Ø50mm standard clamp CPN with hand lever cylinder bore Ø50mm</p> <p>CPN63 Brida estándar CPN diámetro del cilindro Ø63mm standard clamp CPN cylinder bore Ø63mm</p> <p>CPNM63 Brida estándar CPN con comando manual diámetro del cilindro Ø63mm standard clamp CPN with hand lever cylinder bore 63mm</p> 	<p>Interrupción de proximidad: Proximity switch:</p> <p>X: sin interruptor without proximity switch</p> <p>I1: Interruptor inductivo VEP estándar (0°) inductive proximity switch VEP standard (0°)</p>  <p>I2: Interruptor inductivo VEP (90°) inductive proximity switch VEP (90°)</p> 	<p>Tipo de conexiones de alimentación: Feeding ports type:</p> <p>G: conexión tipo G 1/4" ports type G 1/4"</p> <p>N: conexión tipo 1/4" NPT ports type 1/4" NPT</p> 	<p>Ángulo de apertura regulable: Adjustable opening angle:</p> <table border="1" style="width: 100%; border-collapse: collapse; text-align: center;"> <thead> <tr> <th>Desde Since</th> <th>Hasta Until</th> <th>Estándar Standard</th> </tr> </thead> <tbody> <tr> <td>2,5°</td> <td>135°</td> <td>122°</td> </tr> </tbody> </table> <p>En caso de que no este indicado, la brida será despachada con el ángulo de apertura estándar. If not indicated, the clamp will be provided with the standard opening angle.</p>	Desde Since	Hasta Until	Estándar Standard	2,5°	135°	122°	<p>Posición del comando manual Hand lever position:</p> <p>LX: Predisposición de la palanca lever arrangement</p> <p>LA: Palanca izquierda left lever</p> <p>LB: Palanca derecha right lever</p> 	<p>Tipo de brazo: Type of arm:</p> <p>XXX: sin brazo without arm</p> <p>Brazos despachados separados (Ver paginas 10-12) Arms supplied separately (See pages 10-12)</p> 
Desde Since	Hasta Until	Estándar Standard									
2,5°	135°	122°									



CPN63 XXX...

Brida, D.63, Varios ángulos de operación.
Clamp, D.63, Vario Op. Angle.



El dispositivo debe estar equipado con válvulas de regulación de flujo, no despachadas.

External throttle check valves must be provided on the assembly. They are not included in the delivery.

Ángulo de apertura estándar:
Ajustable en 35 posiciones diferentes en un rango entre 2,5° y 135°.

Standard opening angles:
settable in 35 different positions in a range between 2,5° and 135°.

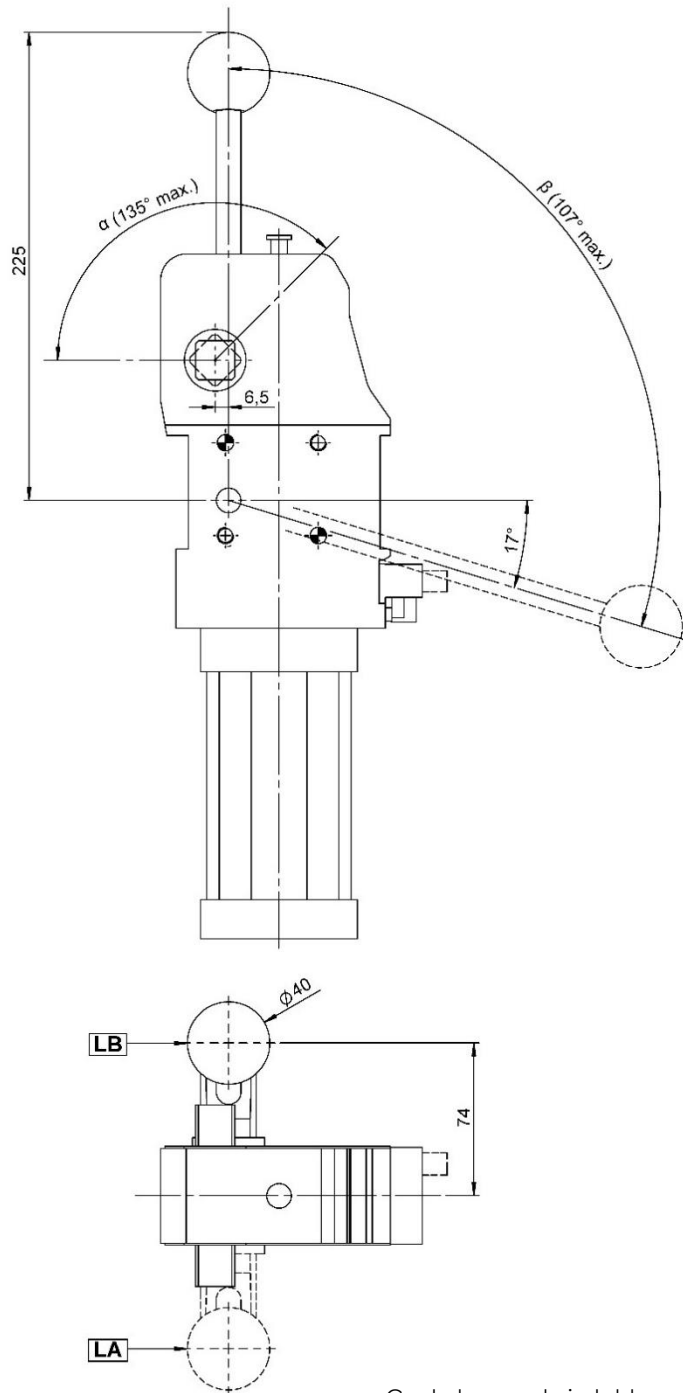
Tolerancias: agujero espina ±0.02, agujero roscado ±0.1
Tolerances: dowel holes ±0.02, screw holes ±0.1

Modelo Type	Diámetro del cilindro Cylinder bore	Momento de retención Holding moment	Peso Weight	Presión de trabajo Working pressure	Torque máximo de sujeción (5 bar) Clamping max. torque (5 bar)	Consumo De aire (5 bar) Air consumption (5 bar)
	[mm]	[Nm]	[Kg]	[bar]	[Nm]	[l]
CPN63 XXX...	63	1700	~ 5	4 – 8	420	3,8



CPNM50L...XXX... / CPNM63L...XXX...

Brida, D.50/63, Varios ángulos de operación, Cmd. Manual.
Clamp, D.50/63, Vario Op. Angle, Hand Lever.



Control manual ajustable en intervalos de 20°
Manual control adjustable in steps of 20°

α	16°	30°	46°	58°	75°	91°	107°	122°	135°
β	37°	47°	57°	63°	73°	82°	92°	101°	107°

Tolerancias: agujero espina ±0.02, agujero roscado ±0.1
Tolerances: dowel holes ±0.02, screw holes ±0.1

Modelo Type	Diámetro del cilindro Cylinder bore	Momento de retención Holding moment	Peso Weight	Presión de trabajo Working pressure	Fuerza manual máxima Max. manual force
	[mm]	[Nm]	[Kg]	[bar]	[N]
CPNM50L...XXX...	50	1300	~ 4,5	4 – 8	200
CPNM63L...XXX...	63	1700	~ 5,5		

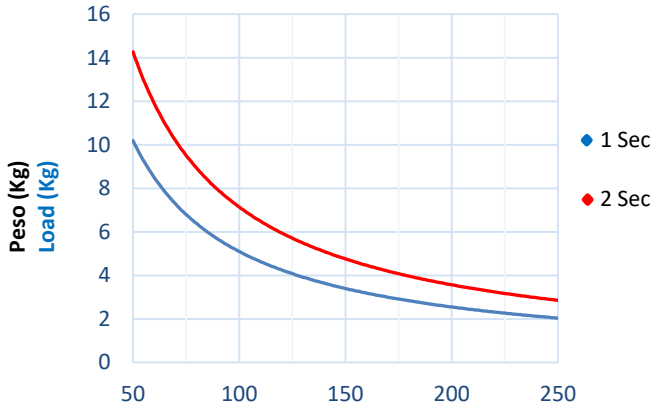


Diagramas CPN50.

Diagrams CPN50.

Carga max. aplicable al brazo (Kg) a 5 bar.

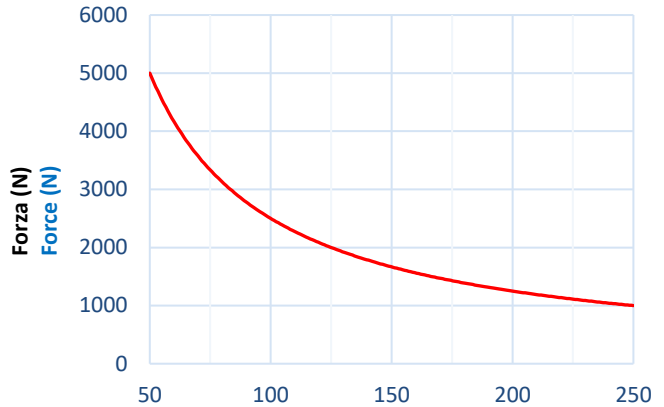
Max. load applicable on the arm (Kg) at 5 bar.



Distancia del centro de rotación (mm)
Distance from centre of rotation (mm)

Fuerza max. aplicada (N) a 5 bar.

Max. force applied (N) at 5 bar.



Distancia del centro de rotación (mm)
Distance from centre of rotation (mm)

Modelo Type	Torque max. del peso Max. torque By weight [Nm]		Torque max. con cargas fuera de eje The max torque for applications with the load out of axis [Nm]	
	1 sec	2 sec	1 sec	2 sec
CPN 50	5	7.0	4	5.6

Torque max. de apriete (5 bar): **250 Nm.**

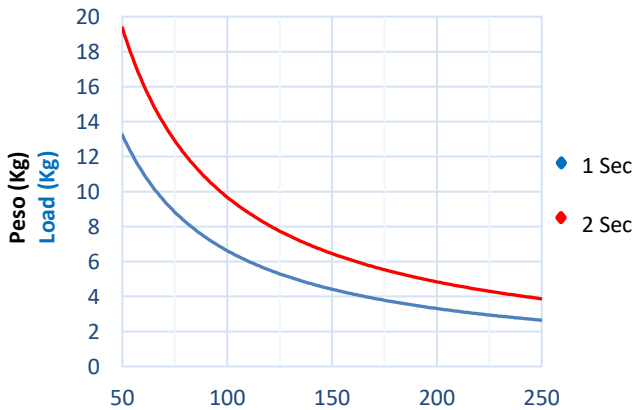
Max. clamping torque (5 bar): **250 Nm.**

Diagramas CPN63.

Diagrams CPN63.

Carga max. aplicable al brazo (Kg) a 5 bar.

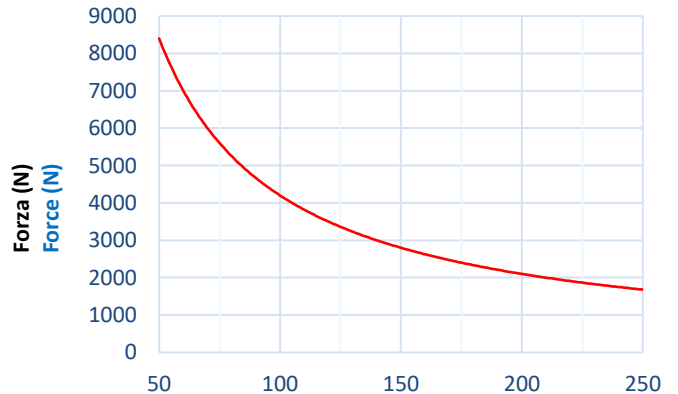
Max. load applicable on the arm (Kg) at 5 bar.



Distancia del centro de rotación (mm)
Distance from centre of rotation (mm)

Fuerza max. aplicada (N) a 5 bar.

Max. force applied (N) at 5 bar.



Distancia del centro de rotación (mm)
Distance from centre of rotation (mm)

Modelo Type	Torque max. del peso Max. torque By weight [Nm]		Torque max. con cargas fuera de eje The max torque for applications with the load out of axis [Nm]	
	1 sec	2 sec	1 sec	2 sec
CPN 63	6.5	9.5	5.2	7.6

Torque max. de apriete (5 bar): **420 Nm.**

Max. clamping torque (5 bar): **420 Nm.**



Diagrama del interruptor de proximidad inductivo (cod. 09127/.../C).

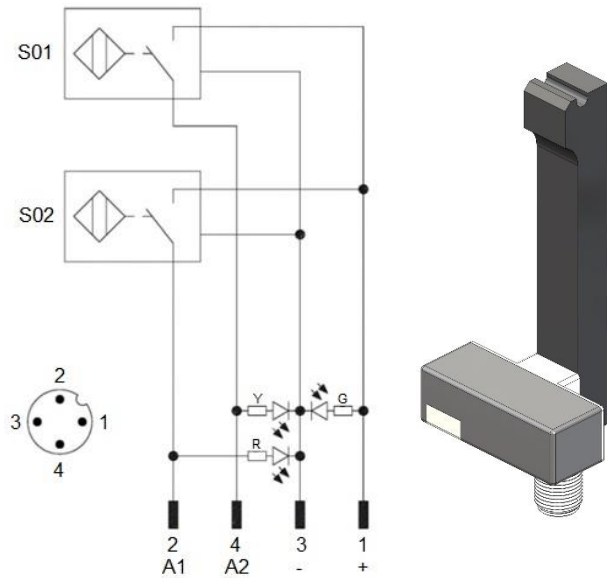
Diagram for Inductive proximity switch (cod. 09127/.../C).

Características técnicas (P+F):

- Tipo de salida: PNP;
- Voltaje de alimentación: 10-30 VDC;
- Corriente max. de conmutación: 150 mA;
- Fuente de alimentación: < 20 mA;
- Caída de voltaje: < 1,8 V
- Rango de temperatura: -25° / 70° C.

Technical data (P+F):

- Output type: PNP;
- Feeding voltage: 10-30 VDC;
- Max. commutating current: 150 mA;
- Power supply: < 20 mA;
- Voltage drop: < 1,8 V;
- Temperature range: -25° / 70° C.



S01 = señal de apertura

S01 = opening signal

S02 = señal de cierre

S02 = closing signal

Y = LED amarillo / yellow LED

G = LED verde / green LED

R = LED rojo / red LED

1 = filo marron / brown wire

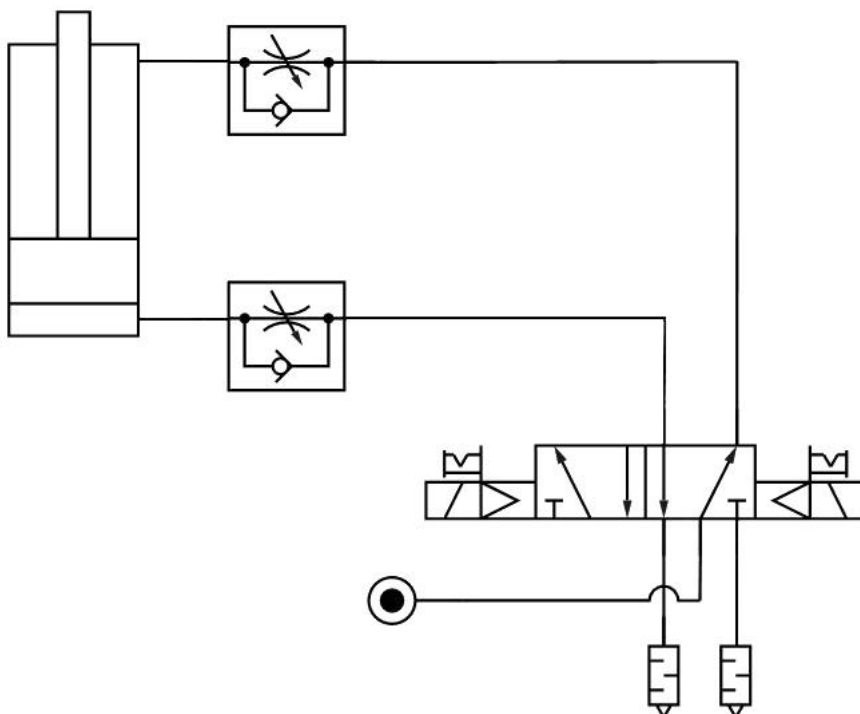
2 = filo negro / black wire

3 = filo azul / blue wire

4 = filo blanco / white wire

Diagrama neumático.

Pneumatic plan.





Instrucciones de operación.

Operating instructions.

Cambio de ángulo de apertura.

- Colocar la palanca en posición de apertura; (Fig. 1)
- Destornillar el tapon M6 debajo del interruptor de proximidad inductivo; (Fig. 2)
- Insertar en el agujero una llave con Ø máximo de 5mm, y empujar el resorte aplicando una fuerza ≥ 80 N; (Fig. 3)
- Mantener la presión en el resorte y cambiar manualmente el brazo en la posición deseada;
- Liberar el sistema del resorte para permitir el acople automático de los componentes.

Opening angle change.

- Bring the clamp arm in the opening position; (Image 1)
- Unscrew the M6 socket screw below the inductive sensor; (Image 2)
- Put a key with Ø max. 5 mm into the hole, and push the spring applying a force ≥ 80 N; (Image 3)
- Keep pushing on the spring and move the clamp arm manually to the desired position;
- Release the spring to allow the automatic coupling of the components.

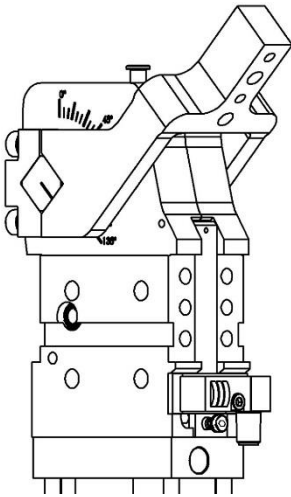


Figura 1
Image 1

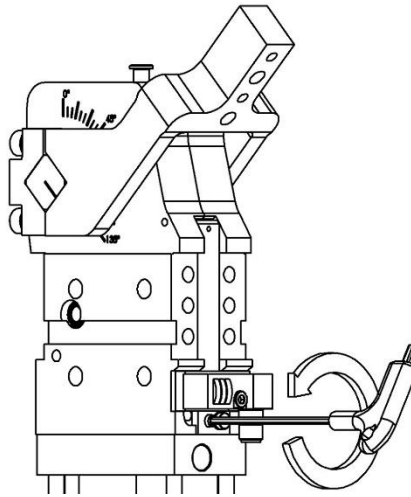


Figura 2
Image 2

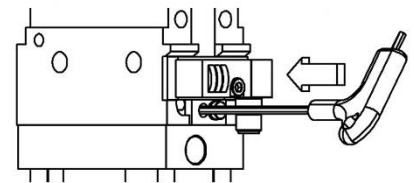


Figura 3
Image 3

Ángulos de apertura.

Opening angles.

Tipo Type	Ángulos de apertura / Opening angles																	
	2,5	4	6	8	10	13	16	19	22	26	30	34	38	42	46	50	54	58
CPN...	•	•	•	•	•	•	•	•	•	•	•	•	•	•	•	•	•	•

Tipo Type	Ángulos de apertura / Opening angles																
	62	67	71	75	79	83	87	91	95	99	103	107	112	117	122	128	135
CPN...	•	•	•	•	•	•	•	•	•	•	•	•	•	•	•	•	•

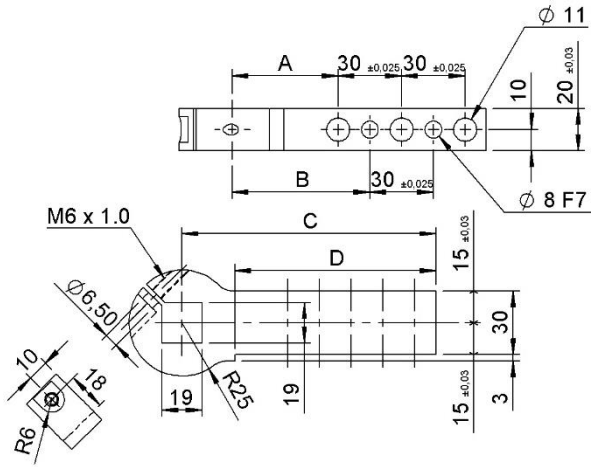

Lista de repuestos.
Spare parts.

# Kit	Imagen Picture	Descripción Description	Modelo Model	Artículo Article
Interrupor de proximidad Proximity switch		Interrupor inductivo de proximidad VEP completo (0°) Inductive proximity switch VEP (0°)	CPN50	09127/1/C
		Interrupor inductivo de proximidad VEP completo (90°) Inductive proximity switch VEP (90°)	CPN63	09127/2/C
Kit sellos Seals kit		Guarnizioni cilindro pneumatico Seal components for pneumatic cylinder	CPN50	SCR-CPN50
Kit sellos Seals kit		Guarnizioni cilindro pneumatico Seal components for pneumatic cylinder	CPN63	SCR-CPN63
Cilindro neumático Pneumatic cylinder		Cilindro neumático de diametro 50 mm completo Complete pneumatic cylinder bore 50 mm	CPN50	GAS 08984/C
				NPT 08984/N/C
Cilindro neumático Pneumatic cylinder		Cilindro neumático de diametro 63 mm completo Complete pneumatic cylinder bore 63 mm	CPN63	GAS 08985/C
				NPT 08985/N/C
Palanca de control manual Manual control lever		Palanca de control manual brida CPNM... Lever manual control pneumatic clamp CPM...	CPN50	09107/50/C
			CPN63	09107/63/C



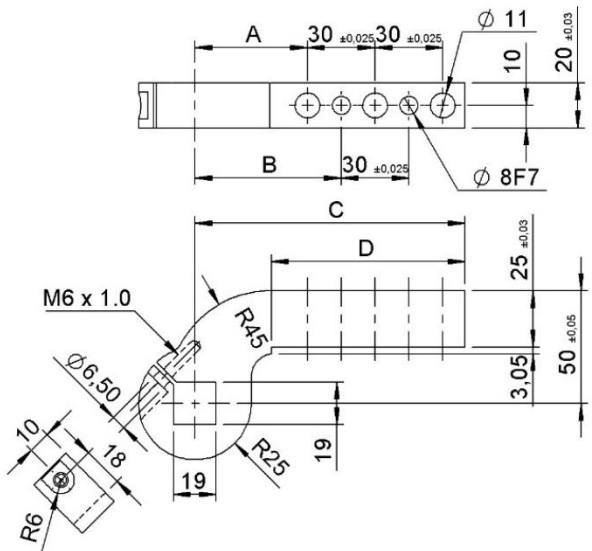
BRAZOS NAAMS / ARMS NAAMS

CPN 50 – Straight



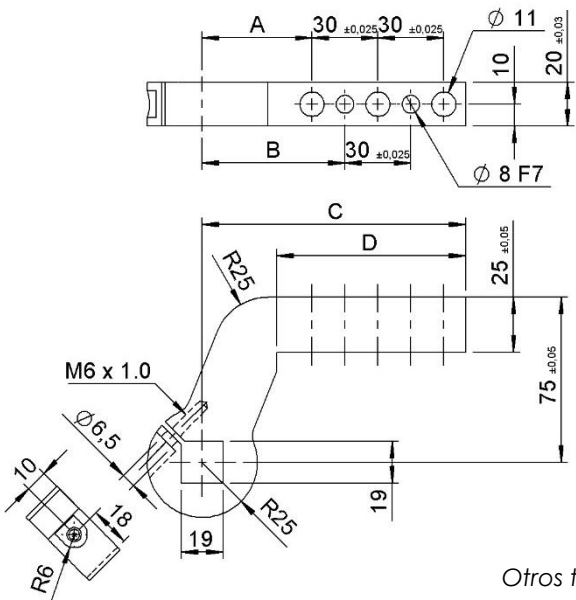
Codigo Part no.	NAAMS codigo code	A	B	C	D	Peso Weight [Kg]	N. Agujeros Espina Ø8 N. dowel holes Ø8	N. Agujeros Posantes Ø11 N. screw holes Ø11
VNA50A-206B	ACA206M	50	65	90	65	0.5	1	2
VNA50A-207B	ACA207M	50	65	120	95	0.6	2	3
VNA50A-208B	ACA208M	50	65	150	125	0.7	3	4

CPN 50 – Offset 25 mm



Codigo Part no.	NAAMS codigo code	A	B	C	D	Peso Weight [Kg]	N. Agujeros Espina Ø8 N. dowel holes Ø8	N. Agujeros Posantes Ø11 N. screw holes Ø11
VNA50A-216B	ACA216M	50	65	90	56	0.5	1	2
VNA50A-217B	ACA217M	50	65	120	86	0.6	2	3
VNA50A-218B	ACA218M	50	65	150	116	0.7	3	4

CPN 50 – Offset 50 mm

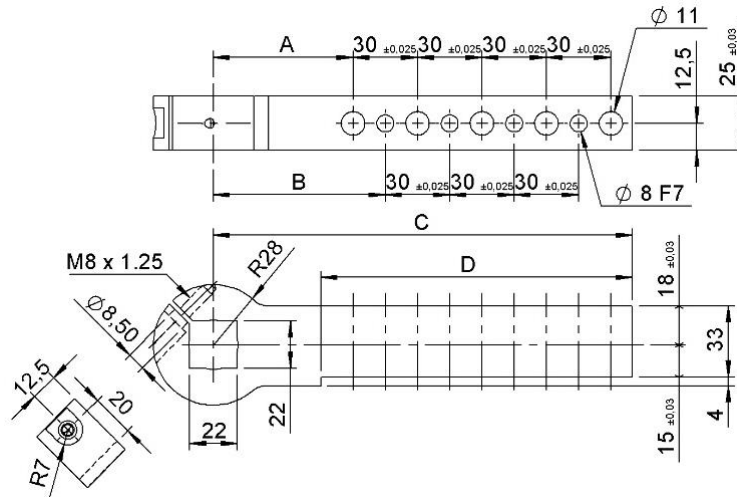


Codigo Part no.	NAAMS codigo code	A	B	C	D	Peso Weight [Kg]	N. Agujeros Espina Ø8 N. dowel holes Ø8	N. Agujeros Posantes Ø11 N. screw holes Ø11
VNA50A-226B	ACA226M	50	65	90	56	0.6	1	2
VNA50A-227B	ACA227M	50	65	120	86	0.7	2	3
VNA50A-228B	ACA228M	50	65	150	116	0.8	3	4

Otros tipos disponibles bajo pedido / Other types available on request

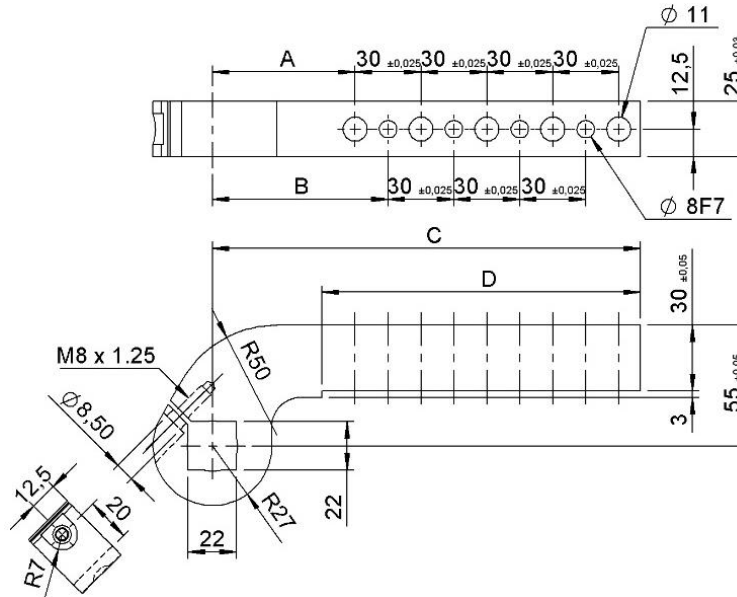


CPN 63 – Offset 0 mm



Codigo Part no.	NAAMS codigo / code	A	B	C	D	Peso / Weight [Kg]	N. Agujeros Espina Ø8 N. dowel holes Ø8	N. Agujeros Pasantes Ø11 N. screw holes Ø11
VNA63A-007B	ACA007M	65	80	135	85	1.0	2	3
VNA63A-008B	ACA008M	65	80	165	115	1.2	3	4
VNA63A-009B	ACA009M	65	80	195	145	1.4	4	5
VNA63A-010B	ACA010M	65	80	225	175	1.5	5	6
VNA63A-011B	ACA011M	65	80	255	205	1.7	6	7
VNA63A-012B	ACA012M	65	80	285	235	1.9	7	8

CPN 63 – Offset 25 mm

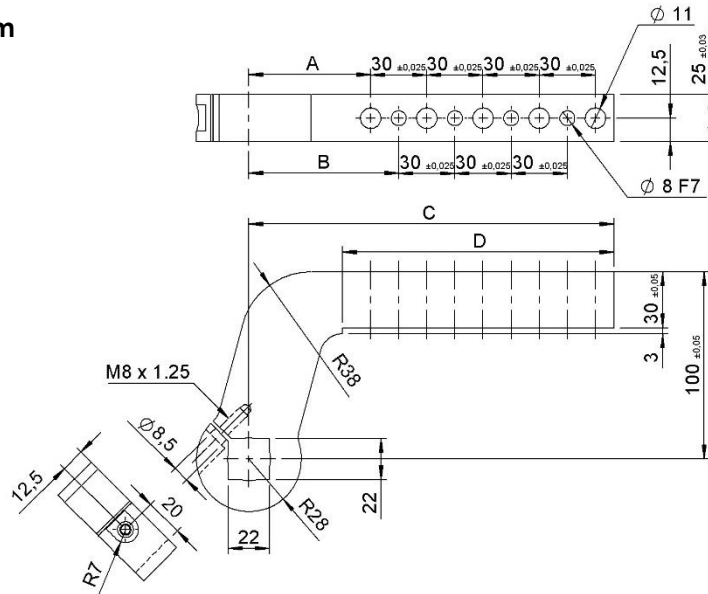


Codigo Part no.	NAAMS codigo / code	A	B	C	D	Peso / Weight [Kg]	N. Agujeros Espina Ø8 N. dowel holes Ø8	N. Agujeros Pasantes Ø11 N. screw holes Ø11
VNA63A-019B	ACA019M	65	80	135	85	1.3	2	3
VNA63A-020B	ACA020M	65	80	165	115	1.5	3	4
VNA63A-021B	ACA021M	65	80	195	145	1.6	4	5
VNA63A-022B	ACA022M	65	80	225	175	1.7	5	6
VNA63A-023B	ACA023M	65	80	255	205	1.9	6	7
VNA63A-024B	ACA024M	65	80	285	235	2.1	7	8

Otros tipos disponibles bajo pedido / Other types available on request

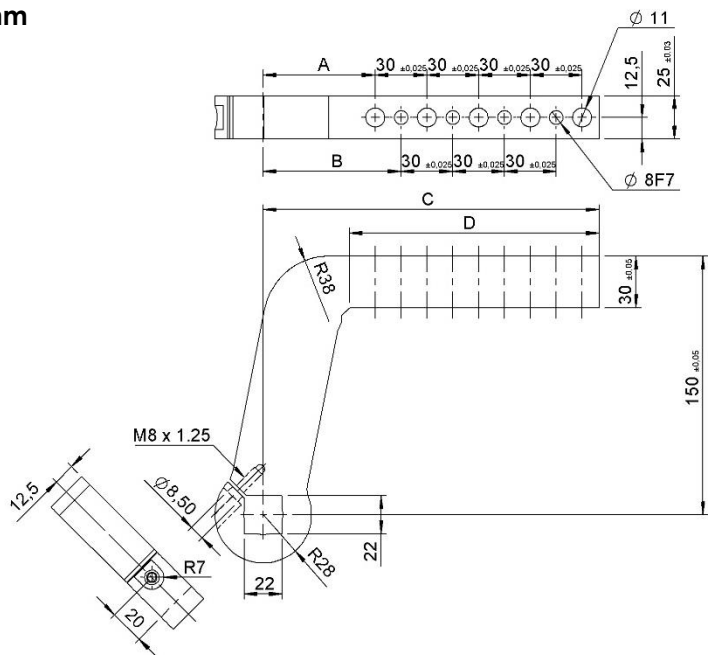


CPN 63 – Offset 70 mm



Codigo Part no.	NAAMS codigo / code	A	B	C	D	Peso / Weight [Kg]	N. Agujeros Espina Ø8 N. dowel holes Ø8	N. Agujeros Pasantes Ø11 N. screw holes Ø11
VNA63A-031B	ACA031M	65	80	135	85	1.4	2	3
VNA63A-032B	ACA032M	65	80	165	115	1.6	3	4
VNA63A-033B	ACA033M	65	80	195	145	1.8	4	5
VNA63A-034B	ACA034M	65	80	225	175	1.9	5	6
VNA63A-035B	ACA035M	65	80	255	205	2.1	6	7
VNA63A-036B	ACA036M	65	80	285	235	2.3	7	8

CPN 63 - Offset 120 mm



Codigo Part no.	NAAMS codigo / code	A	B	C	D	Peso / Weight [Kg]	N. Agujeros Espina Ø8 N. dowel holes Ø8	N. Agujeros Pasantes Ø11 N. screw holes Ø11
VNA63A-019B	ACA019M	65	80	135	85	1.8	2	3
VNA63A-020B	ACA020M	65	80	165	115	2.0	3	4
VNA63A-021B	ACA021M	65	80	195	145	2.1	4	5
VNA63A-022B	ACA022M	65	80	225	175	2.3	5	6
VNA63A-023B	ACA023M	65	80	255	205	2.5	6	7
VNA63A-024B	ACA024M	65	80	285	235	2.6	7	8

Otros tipos disponibles bajo pedido / Other types available on request

